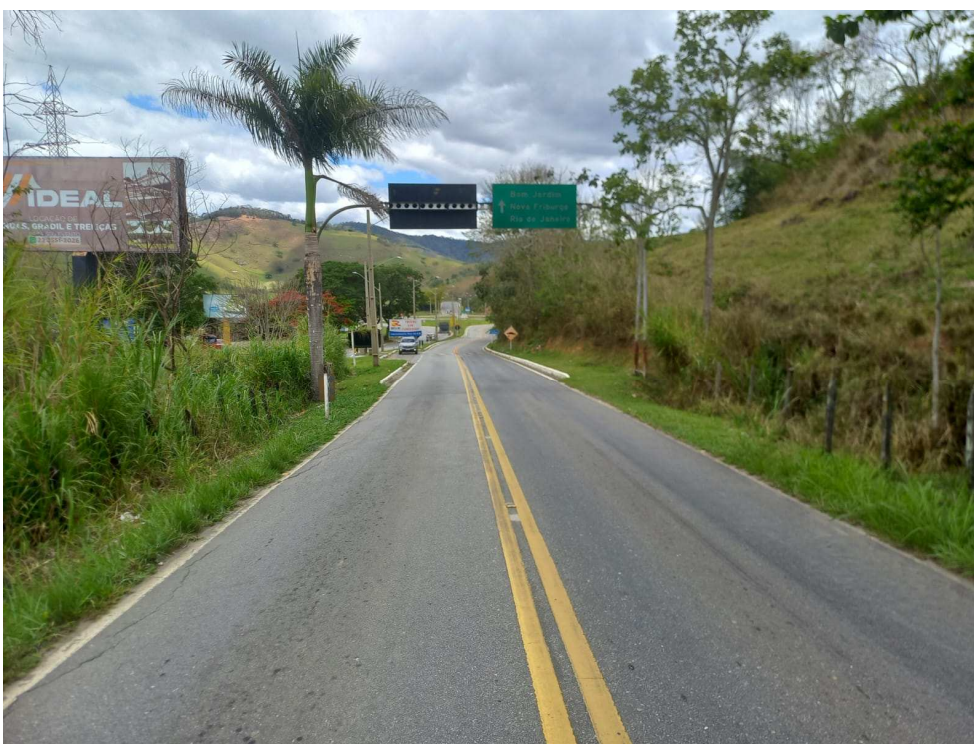
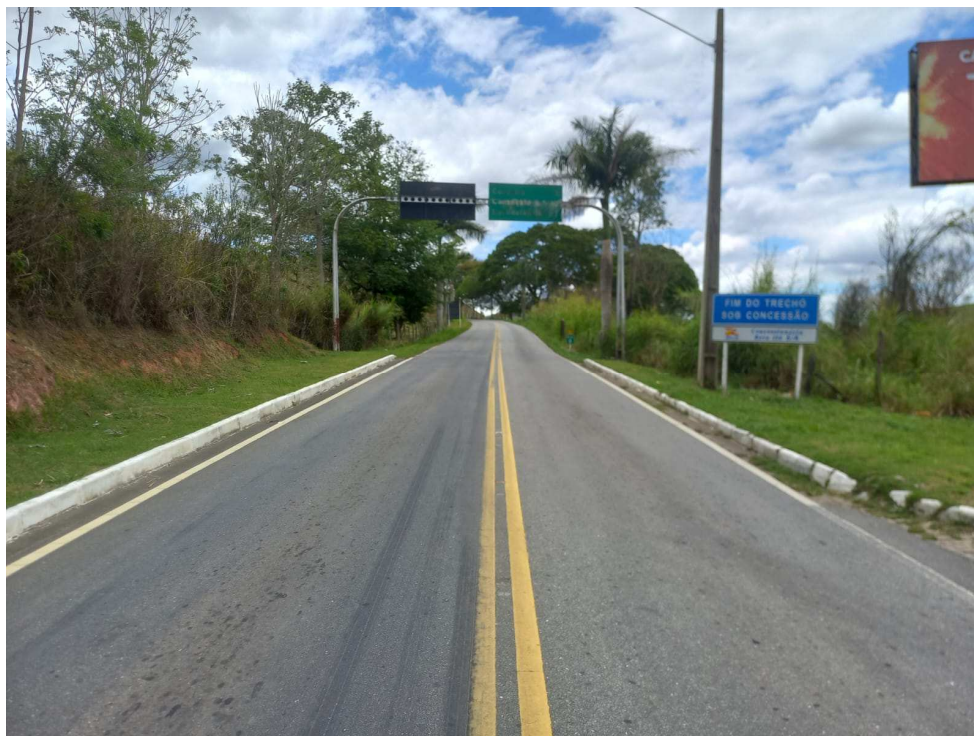


## RELATÓRIO FOTOGRÁFICO

Cordeiro - RJ, 10 de novembro de 2025

- Segue aludido abaixo fotos do local onde será implantado o objeto em questão:

CONSTRUÇÃO DE PÓRTICOS DE ENTRADA AO MUNICÍPIO DE CORDEIRO, SITO A RUA BENJAMIN CONSTANT E RUA MÁRIO FARIA SALGADO, CORDEIRO – RJ, CEP: 28540-000.







Estado do Rio de Janeiro  
**PREFEITURA MUNICIPAL DE CORDEIRO**  
Secretaria Municipal de Obras e Urbanismo



SECRETARIA MUNICIPAL DE OBRAS E URBANISMO  
DEPARTAMENTO DE PROJETOS DE ENGENHARIA



**Robson Mendonça Pinto**  
Diretor Especializado em Engenharia  
Matrícula: 050251845  
Engenheiro Civil: CREA/RJ 2021102947